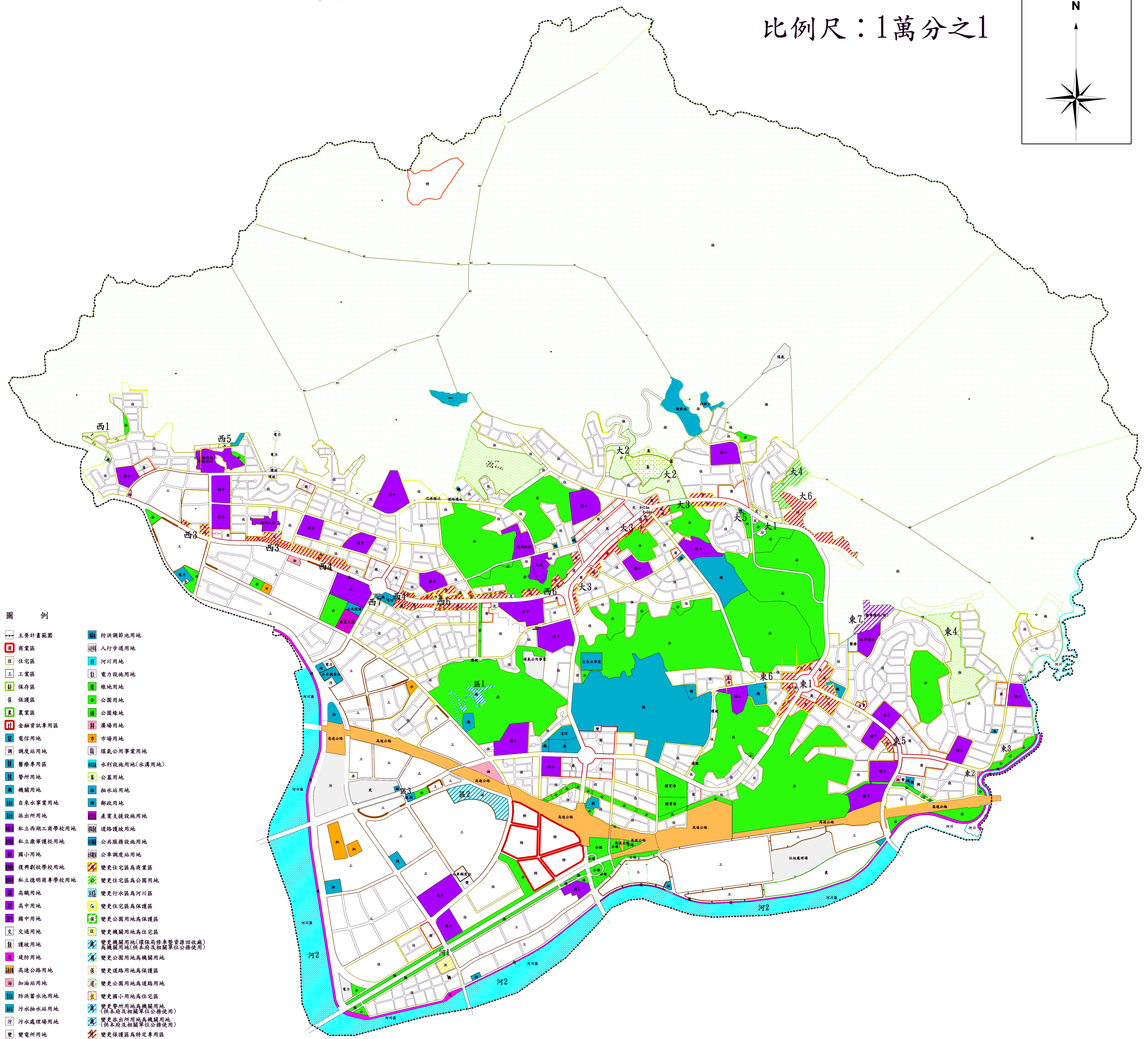
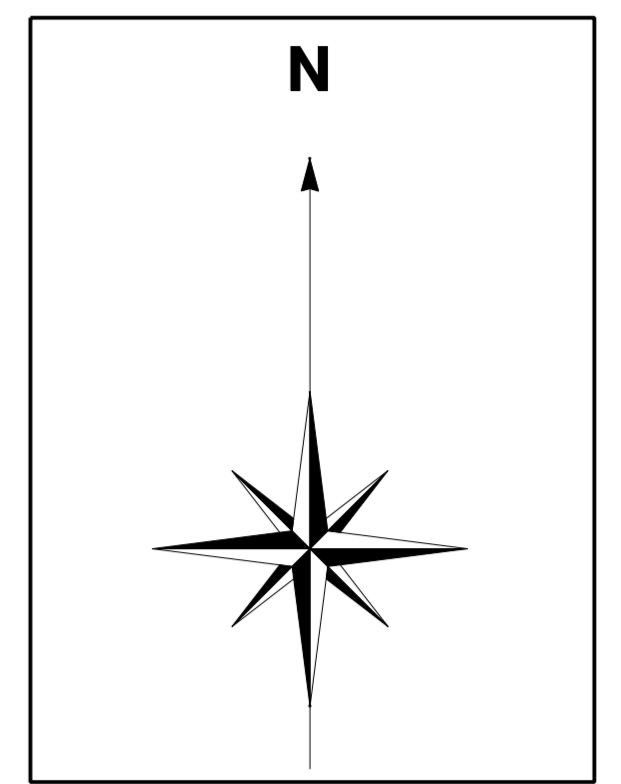


臺北市內湖區都市計畫通盤檢討(主要計畫)案計畫圖

比例尺：1萬分之1



圖例

- | | |
|------------|---|
| --- 主要計畫範圍 | 防洪調節池用地 |
| 商業區 | 人行步遊用地 |
| 住宅區 | 河川用地 |
| 工業區 | 電力設施用地 |
| 保存區 | 綠地用地 |
| 保護區 | 公園用地 |
| 農業區 | 公園綠地 |
| 金融資訊專用區 | 廣場用地 |
| 電信用地 | 市場用地 |
| 調度站用地 | 煤炭公用事業用地 |
| 醫療專用區 | 水利設施用地(水溝用地) |
| 警所用地 | 公墓用地 |
| 機關用地 | 抽水站用地 |
| 自來水事業用地 | 郵政用地 |
| 派出所用地 | 產業支援設施用地 |
| 私立西湖工商學校用地 | 道路護坡用地 |
| 私立康寧護理院用地 | 公共服務設施用地 |
| 國小用地 | 公車調度站用地 |
| 復興劇校學校用地 | 變更住宅區為商業區 |
| 私立德明商專學校用地 | 變更住宅區為公園用地 |
| 高職用地 | 變更行水區為河川區 |
| 高中用地 | 變更住宅區為保護區 |
| 國中用地 | 變更公園用地為保護區 |
| 交通用地 | 變更機關用地為住宅區 |
| 學校用地 | 變更警所用地為機關用地 |
| 堤防用地 | 變更機關用地(環保局修造資源回收廠)
為機關用地(供本府及相關單位公務使用) |
| 高速公路用地 | 變更公園用地為機關用地 |
| 加油站用地 | 變更道路用地為保護區 |
| 防滯水池用地 | 變更公園用地為道路用地 |
| 污水抽水站用地 | 變更國小用地為住宅區 |
| 污水處理場用地 | 變更警所用地為機關用地 |
| 變電所用地 | 變更派出所用地為機關用地 |
| 停車場用地 | 變更保護區為特專用區 |
| 垃圾處理場用地 | 變更保護區為康寧護理院(特) |