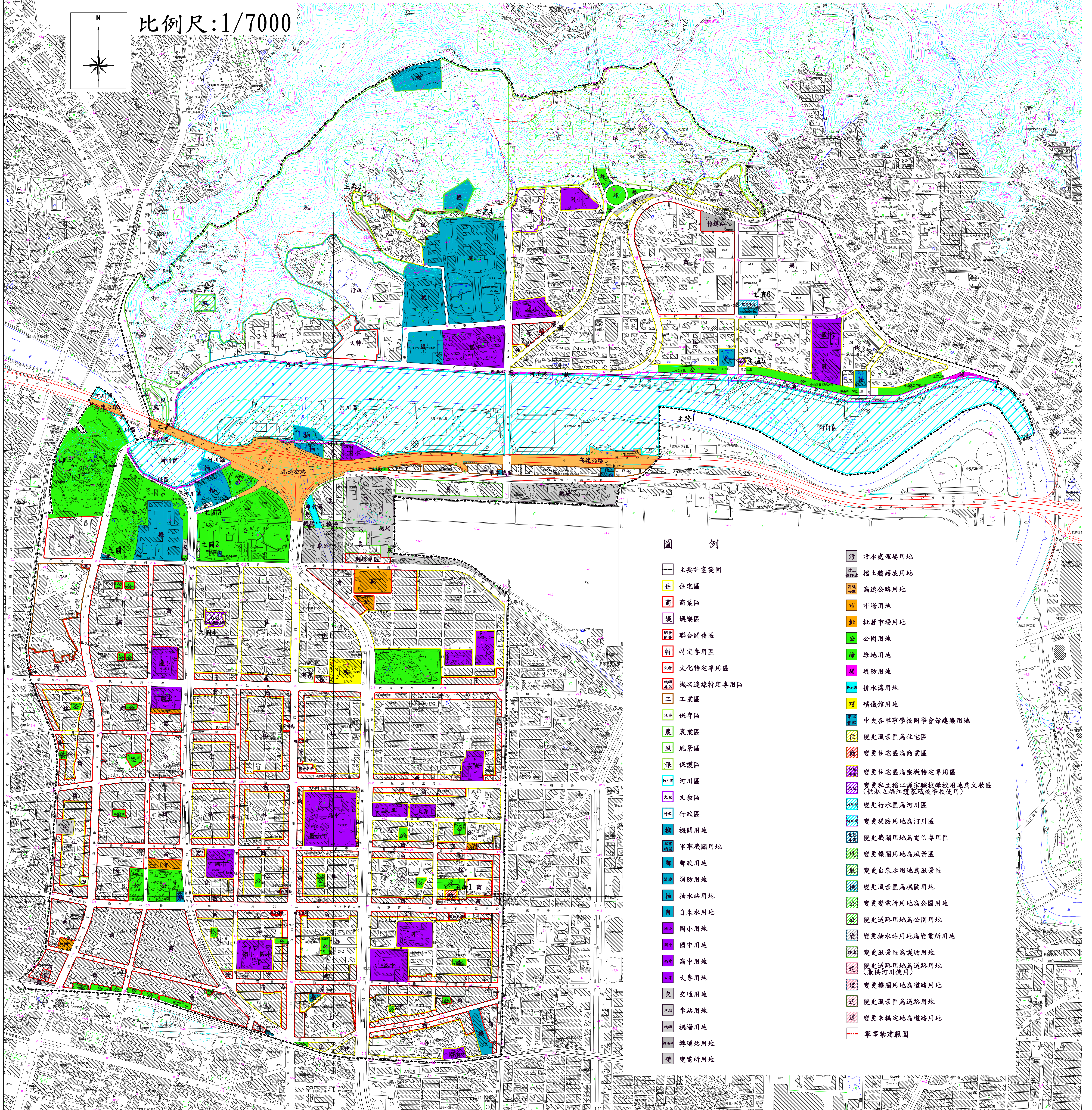
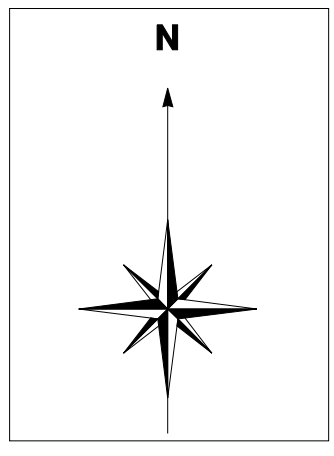


臺北市中山區都市計畫通盤檢討(主要計畫)案(第一階段)計畫圖

比例尺:1/7000



圖例

- | | | |
|----------|---|---------------------------------------|
| — 主要計畫範圍 | 污 | 污水處理場用地 |
| 住 | 擋 | 擋土牆護坡用地 |
| 商 | 高 | 高速公路用地 |
| 娛 | 市 | 市場用地 |
| 聯 | 批 | 批發市場用地 |
| 特 | 公 | 公園用地 |
| 文 | 綠 | 綠地用地 |
| 機 | 堤 | 堤防用地 |
| 工 | 排 | 排水溝用地 |
| 保 | 殯 | 殯儀館用地 |
| 農 | 中 | 中央各軍事學校同學會館建築用地 |
| 風 | 住 | 變更風景區為住宅區 |
| 保 | 商 | 變更住宅區為商業區 |
| 河 | 宗 | 變更住宅區為宗教特定專用區 |
| 文 | 文 | 變更私立稻江護家職校學校用地為文教區
(供私立稻江護家職校學校使用) |
| 行 | 水 | 變更行水區為河川區 |
| 機 | 堤 | 變更堤防用地為河川區 |
| 軍 | 機 | 變更機關用地為電信專用區 |
| 郵 | 風 | 變更機關用地為風景區 |
| 消 | 自 | 變更自來水用地為風景區 |
| 抽 | 機 | 變更風景區為機關用地 |
| 自 | 變 | 變更變電所用地為公園用地 |
| 國 | 變 | 變更道路用地為公園用地 |
| 國 | 抽 | 變更抽水站用地為變電所用地 |
| 高 | 風 | 變更風景區為護坡用地 |
| 大 | 道 | 變更道路用地為道路用地
(兼供河川使用) |
| 交 | 機 | 變更機關用地為道路用地 |
| 車 | 道 | 變更風景區為道路用地 |
| 機 | 道 | 變更未編定地為道路用地 |
| 轉 | 變 | 軍事禁建範圍 |
| 變 | | |